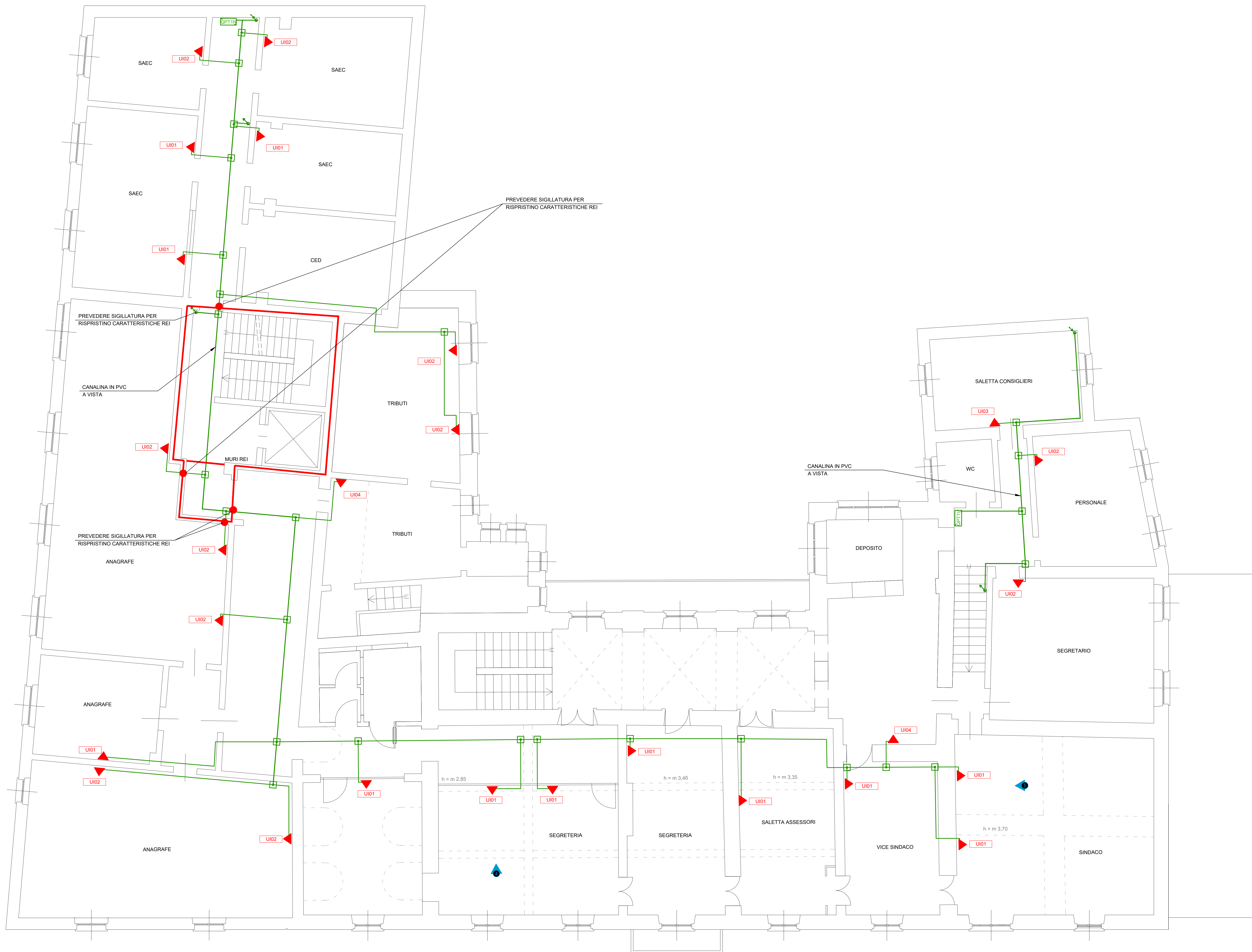


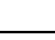



PIANTA PIANO PRIMO
SCALA 1:50



LEGENDA	
	CANI DI ALIMENTAZIONE ELETTRICA U.E./ULL TUBAZIONI PASSANTI A SOFFITTO
	CANI DI ALIMENTAZIONE ELETTRICA U.E./ULL TUBAZIONI PASSANTI A PAVIMENTO
	PUNTO DI ALIMENTAZIONE U.E./ULL
	QUADRO ELETTRICO DOTATO DI PORTELLA CON CHIAVE
	COLLEGAMENTI TRA CANALINA PRINCIPALE E SCATOLE DI DERIVAZIONE
	SCATOLA DI DERIVAZIONE PRINCIPALE
	COMPARTIMENTAZIONI REI PROVEDERE RISPETTO E SIGILLATURA REI OGNI QUALVOLTA L'IMPIANTO AVVERSERÀ UNA PARETE/SOLAI REI

STUDIO DI INGEGNERIA
CURCIO E REMONDA INGEGNERI ASSOCIATI

Via Paolo Veronese n°216/5
10148 Torino

e-mail progetti@curcioeremonda.it

Tel. 011-5690275
Tel. 011-5690276

Progetto Impianti Elettrici

Comune di Volpiano (TO)

PALAZZO COMUNALE
Piazza Vittorio Emanuele II n. 12
AMMODERNAMENTO DEL PALAZZO COMUNALE
RIFACIMENTO IMPIANTO ELETTRICO E POSA CONDIZIONATORI
PROGETTO DI FATTIBILITA' TECNICO ECONOMICA



Titolo	IMPIANTO ELETTRICO CONDIZIONAMENTO PIANTA PIANO PRIMO
--------	--

Proprietà
COMUNE DI VOLPIANO
Piazza Vittorio Emanuele II n. 12

Tav.: IE03

Scala: 1:50

Lavoro numero: ZZFW03	Data: SETTEMBRE 2024	Riferimento interno: ZZFW03_E_PFT-DIS-04-06_TP_CLIMA_01.dwg
Responsabile progetto: Ing. Alessandro REMONDA	Eseguito da: C.Gindro	Verificato da: Ing. Sergio CURCIO

Rev. 1 del: OTTOBRE 2024	Note: REVISIONE		Certificazione: SISTEMA DI GESTIONE QUALITÀ CERTIFICATO  UNI EN ISO 9001:2015 CERT. N. 14516
Rev. 2 del:	Note:		
Rev. 3 del:	Note:		